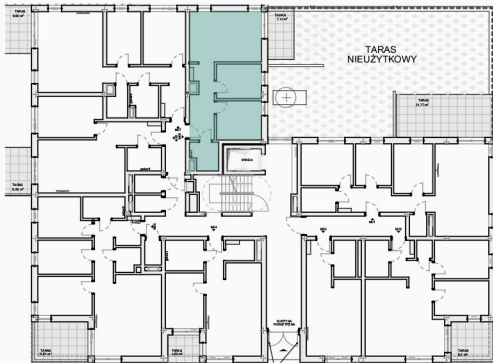




Jondy
APARTAMENTY



Apartamenty Jondy
Biuro sprzedaży mieszkań

ul. Zygmuntowska 36
44-113 Gliwice

Telefon kontaktowy

+48 608 302 948

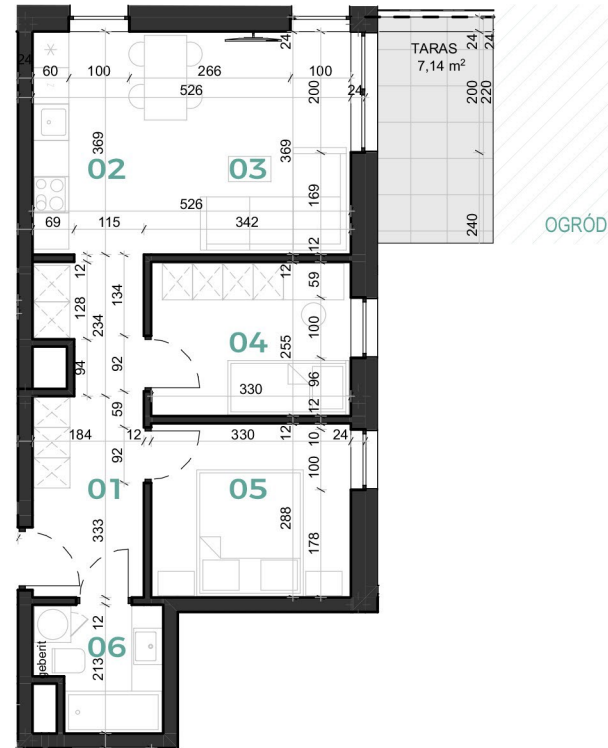
www.makrohouse.pl/jondy
jondy@makrohouse.pl



Parter

Mieszkanie 08

08



Powierzchnia użytkowa

50,01 m²

Mieszkanie 3 - pokojowe

ZESTAWIENIE POWIERZCHNI

Numer strefy	Nazwa strefy	Powierzchnia m ²
01	PRZEDPOKÓJ	9,55
02	ANEKS KUCHENNY	6,66
03	POKÓJ DZIENNY	12,41
04	POKÓJ	8,18
05	POKÓJ	9,26
06	ŁAZIENKA	3,95

Powierzchnia terasu 7,14m²

Razem: 50,01 m²



UWAGI

1. Powierzchnia liczona wg PN-ISO 9836:1997 (obliczana w stanie wykończonym, do obliczeń przyjęto 1 cm tynku)
2. Na etapie realizacji obiektu mogą wystąpić korekty w układzie ścian. Przedstawione powyżej powierzchnie lokali mogą ulec zmianom.
3. Aranżacje mieszkania przedstawiono poglądowo.
4. Podziałka podana z tolerancją +/- 2%.