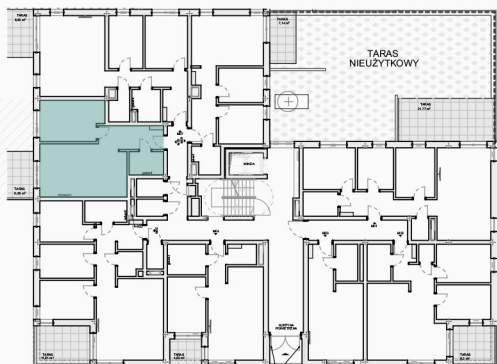




**Jondy**  
APARTAMENTY



**Apartamenty Jondy**  
Biuro sprzedaży mieszkań

ul. Zygmuntowska 36  
44-113 Gliwice

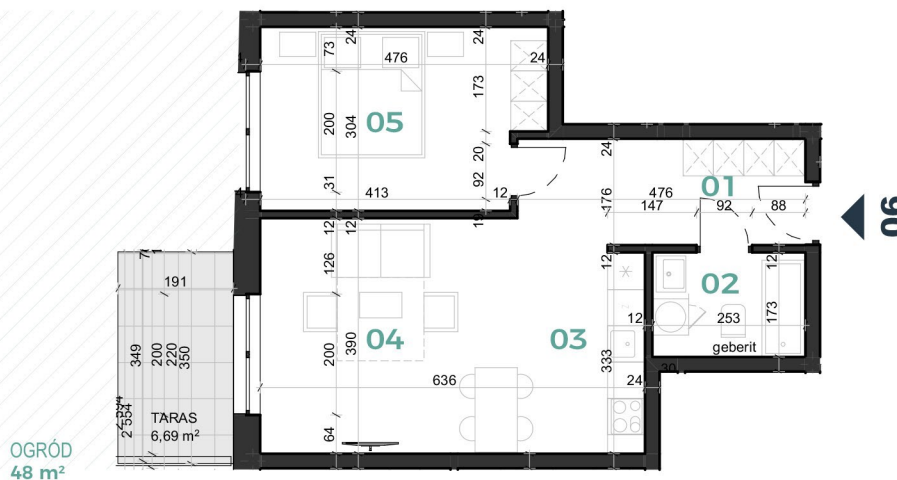
Telefon kontaktowy

+48 608 302 948

www.makrohouse.pl/jondy  
jondy@makrohouse.pl

# Parter

## Mieszkanie 06



Powierzchnia użytkowa

**49,11m<sup>2</sup>**

Mieszkanie 2 -pokojowe

### ZESTAWIENIE POWIERZCHNI

| Numer strefy | Nazwa strefy   | Powierzchnia m <sup>2</sup> |
|--------------|----------------|-----------------------------|
| 01           | PRZEDPOKÓJ     | 8,16                        |
| 02           | ŁAZIENKA       | 4,21                        |
| 03           | ANEKS KUCHENNY | 7,08                        |
| 04           | POKÓJ DZIENNY  | 16,31                       |
| 05           | SYPIALNIA      | 13,35                       |

Powierzchnia tarasu 6,69m<sup>2</sup>

**Razem: 49,11m<sup>2</sup>**



### UWAGI

1. Powierzchnia liczona wg PN-ISO 9836:1997 (obliczana w stanie wykończonym, do obliczeń przyjęto 1 cm tynku)
2. Na etapie realizacji obiektu mogą wystąpić korekty w układzie ścian. Przedstawione powyżej powierzchnie lokali mogą ulec zmianom.
3. Aranżacje mieszkania przedstawiono poglądowo.
4. Podziałka podana z tolerancją +/- 2%.

**MAKRO**  
**HOUSE**  
DEVELOPMENT