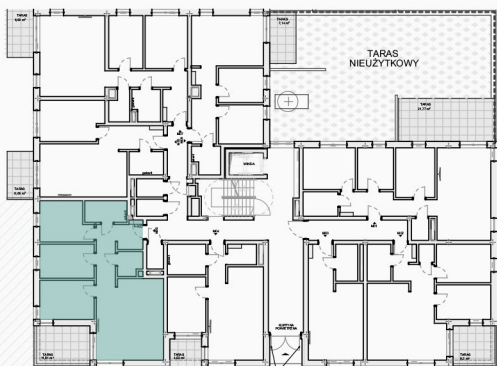




Jondy
APARTAMENTY



Apartamenty Jondy
Biuro sprzedaży mieszkań

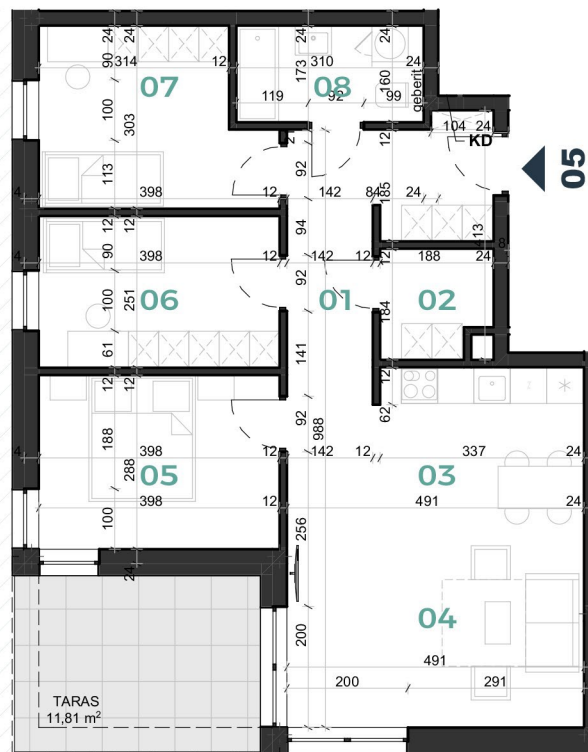
ul. Zygmuntowska 36
44-113 Gliwice

Telefon kontaktowy

+48 608 302 948

www.makrohouse.pl/jondy
jondy@makrohouse.pl

Parter Mieszkanie 05



OGRÓD
155 m²



Powierzchnia użytkowa

77,32m²

Mieszkanie 4 - pokojowe

ZESTAWIENIE POWIERZCHNI

Numer strefy	Nazwa strefy	Powierzchnia m ²
01	PRZEDPOKÓJ	9,06
02	Pralnia/WC	3,30
03	ANEKS KUCHENNY	6,16
04	POKÓJ DZIENNY	22,77
05	SYPIALNIA	11,19
06	POKÓJ	9,73
07	POKÓJ	10,34
08	ŁAZIENKA	4,77

Powierzchnia tarasu 11,81m²

Razem: 77,32m²



UWAGI

1. Powierzchnia liczona wg PN-ISO 9836:1997 (obliczana w stanie wykończonym, do obliczeń przyjęto 1 cm tynku)
2. Na etapie realizacji obiektu mogą wystąpić korekty w układzie ścian. Przedstawione powyżej powierzchnie lokali mogą ulec zmianom.
3. Aranżacje mieszkania przedstawiono poglądowo.
4. Podziałka podana z tolerancją +/- 2%.

MAKRO
HOUSE
DEVELOPMENT