



Jondy
APARTAMENTY



Apartamenty Jondy
Biuro sprzedaży mieszkań

ul. Zygmuntowska 36
44-113 Gliwice

Telefon kontaktowy

+48 608 302 948

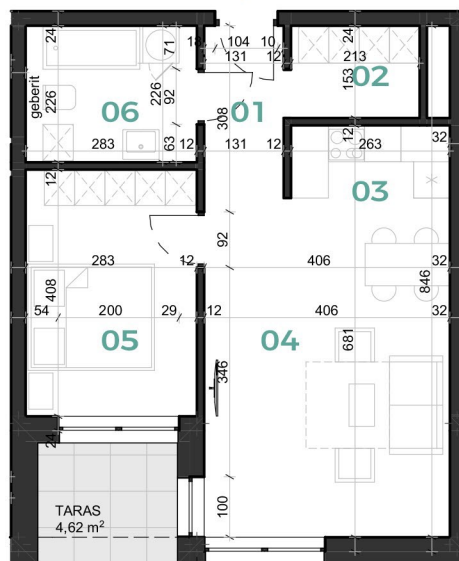
www.makrohouse.pl/jondy
jondy@makrohouse.pl



Parter

Mieszkanie 04

04



OGRÓD
36 m²



Powierzchnia użytkowa

50,01 m²

Mieszkanie 2 -pokojowe

ZESTAWIENIE POWIERZCHNI

Numer strefy	Nazwa strefy	Powierzchnia m ²
--------------	--------------	-----------------------------

01	PRZEDPOKÓJ	3,75
02	GARDEROBA	3,25
03	ANEKS KUCHENNY	4,80
04	POKÓJ DZIENNY	20,73
05	POKÓJ	11,29
06	ŁAZIENKA	6,19

Powierzchnia tarasu 4,62m²

Razem: 50,01m²



UWAGI

1. Powierzchnia liczona wg PN-ISO 9836:1997 (obliczana w stanie wykończonym, do obliczeń przyjęto 1 cm tynku)
2. Na etapie realizacji obiektu mogą wystąpić korekty w układzie ścian. Przedstawione powyżej powierzchnie lokali mogą ulec zmianom.
3. Aranżacje mieszkania przedstawiono poglądowo.
4. Podziałka podana z tolerancją +/- 2%.