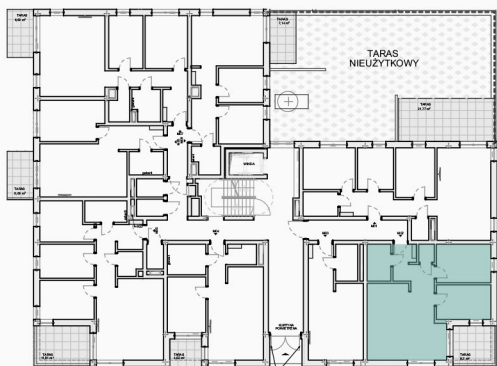




Jondy
APARTAMENTY



Apartamenty Jondy
Biuro sprzedaży mieszkań

ul. Zygmuntowska 36
44-113 Gliwice

Telefon kontaktowy

+48 608 302 948

www.makrohouse.pl/jondy
jondy@makrohouse.pl



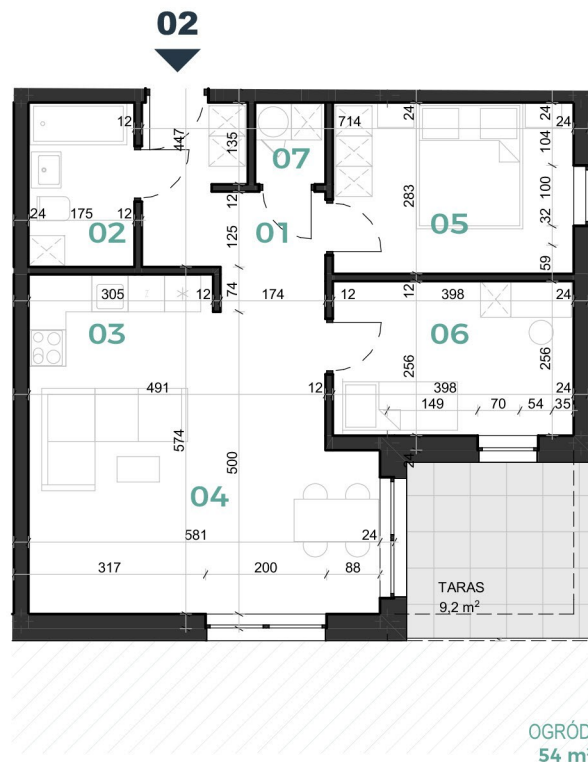
Parter

Mieszkanie 02

Powierzchnia użytkowa

63,23m²

Mieszkanie 3 -pokojowe



ZESTAWIENIE POWIERZCHNI

Numer strefy	Nazwa strefy	Powierzchnia m ²
--------------	--------------	-----------------------------

01	PRZEDPOKÓJ	6,02
02	ŁAZIENKA	4,64
03	ANEKS KUCHENNY	4,66
04	POKÓJ DZIENNY	25,33
05	POKÓJ	11,06
06	POKÓJ	10,04
07	PRALNIA/ WC	1,48

Powierzchnia tarasu 9,2m²

Razem: 63,23m²



UWAGI

1. Powierzchnia liczona wg PN-ISO 9836:1997 (obliczana w stanie wykończonym, do obliczeń przyjęto 1 cm tynku)
2. Na etapie realizacji obiektu mogą wystąpić korekty w układzie ścian. Przedstawione powyżej powierzchnie lokali mogą ulec zmianom.
3. Aranżacje mieszkania przedstawiono poglądowo.
4. Podziałka podana z tolerancją +/- 2%.