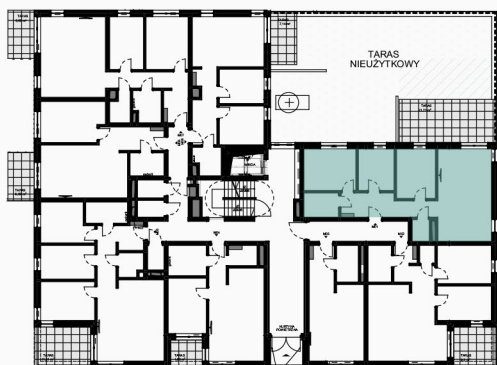




Jondy
APARTAMENTY



Apartamenty Jondy
Biuro sprzedaży mieszkań

ul. Zygmuntowska 36
44-113 Gliwice

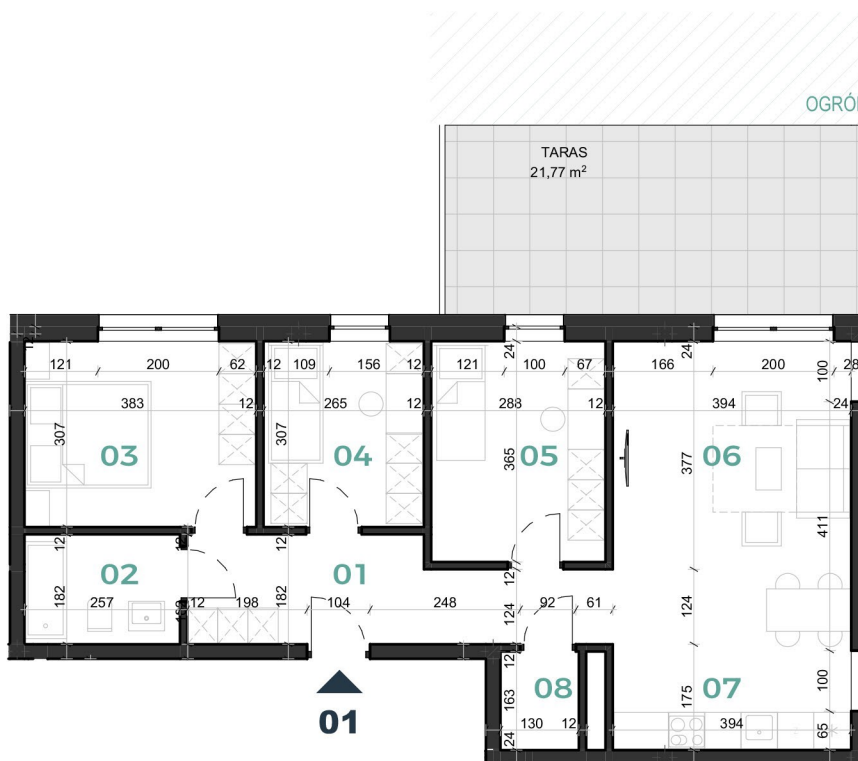
Telefon kontaktowy

+48 608 302 948

www.makrohouse.pl/jondy
jondy@makrohouse.pl

Parter 01

Mieszkanie 01



Powierzchnia użytkowa

73,05m²

Mieszkanie 4 - pokojowe

ZESTAWIENIE POWIERZCHNI

Numer strefy	Nazwa strefy	Powierzchnia m ²
01	PRZEDPOKÓJ	10,64
02	ŁAZIENKA	4,50
03	SYPIALNIA	11,49
04	POKÓJ	7,92
05	POKÓJ	10,25
06	POKÓJ DZIENNY	19,49
07	ANEKS KUCHENNY	6,75
08	PRALNIA / WC	2,01

Powierzchnia tarasu 21,77m²

Razem: 73,05m²

UWAGI

1. Powierzchnia liczona wg PN-ISO 9836:1997 (obliczana w stanie wykończonym, do obliczeń przyjęto 1 cm tynku)
2. Na etapie realizacji obiektu mogą wystąpić korekty w układzie ścian. Przedstawione powyżej powierzchnie lokali mogą ulec zmianom.
3. Aranżacje mieszkania przedstawiono poglądowo.
4. Podziałka podana z tolerancją +/- 2%.

MAKRO
HOUSE
DEVELOPMENT